



EXPLORE SCIENCE

ERFORSCHEN ERLEBEN ENTDECKEN

Die naturwissenschaftlichen
Erlebnistage der
Klaus Tschira Stiftung





Explore Science auf einen Blick

Thema: jährlich wechselnd

Zielgruppen: Kinder und Jugendliche

Orte:

- Herzogenriedpark Mannheim
- Bürgerpark Bremen
- Uferpromenade Friedrichshafen
- Elbauenpark Magdeburg

Eintritt: Alle Angebote und der Eintritt zu Explore Science sind kostenfrei.

Workshops / Wettbewerbe:

Erfordern eine vorherige Anmeldung.

Termine und Informationen 2025

Friedrichshafen: 8. bis 10. Mai 2025

Mannheim: 25. bis 29. Juni 2025

Bremen: 11. bis 13. September 2025

Magdeburg: 25. bis 27. September 2025

Thema: Zukunft MINT

www.explore-science.de



Erforschen, erleben, entdecken

Seit 2006 veranstaltet die Klaus Tschira Stiftung jährlich die naturwissenschaftlichen Erlebnistage – Explore Science – in Mannheim. Zahlreiche Mitmachangebote, Wettbewerbe, Wissenschaftsshows und Workshops laden die Teilnehmenden ein, zu einem bestimmten naturwissenschaftlichen Thema zu forschen und zu experimentieren. Seit 2018 findet Explore Science jährlich in Bremen statt, seit 2022 auch am Bodensee. Ab 2025 kommt Magdeburg als weiterer Standort hinzu.

Zentrales Anliegen ist es, Kindern und Jugendlichen die Möglichkeit zu geben, naturwissenschaftliche Phänomene selbst zu entdecken. Mit Explore Science möchte die Klaus Tschira Stiftung bei jungen Menschen das Interesse an MINT-Themen wecken und die Vernetzung von wissenschaftlichen Einrichtungen und Schulen fördern.



Mitmachstationen

Die Besucher:innen können an den Mitmachstationen experimentieren, ausprobieren und Naturwissenschaften entdecken. Die Mitmachstationen werden von Partner:innen aus Wissenschaft, Forschung sowie Bildung angeboten. Sie richten sich inhaltlich an Kindergärten und Schulen. Es gibt auch Stationen von Partnerschulen, an denen Schüler:innen aktiv als Expert:innen eingebunden werden. Sie entwickeln eigene Experimente im Rahmen des Unterrichts und präsentieren diese den Besucher:innen.

Workshops

Die einstündigen Explore Science-Workshops sind interaktiv, geben intensive Einblicke und vermitteln weiterführende Kenntnisse. Von der Grundschule bis zur Oberstufe können Schüler:innen im Klassenverband teilnehmen. Die Workshops werden von Fachleuten geleitet.





Wettbewerbe

Für Kindergärten, Grundschulen und weiterführende Schulen bietet sich vor Explore Science die Möglichkeit, themenbezogen an Aufgaben zu tüfteln und dabei tolle Preise zu gewinnen.

Bühnenprogramm

Ein vielseitiges Bühnenprogramm lädt die Besucher:innen aller Altersstufen zum Staunen ein. Auf der Bühne werden Experimenteshows aufgeführt, bei denen Wissenschaft hautnah erlebbar ist. Die kleineren Gäste kommen bei einem naturwissenschaftlichen Kindertheater auf ihre Kosten. Zusätzlich werden wissenschaftliche Vorträge angeboten. Teile des Bühnenprogramms werden von Gebärdensprachdolmetscher:innen übersetzt.





Partnerschulprogramm

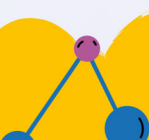
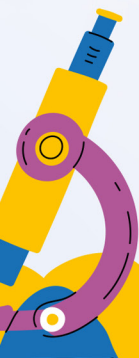
Weiterführende Schulen können sich mit ihren Ideen als Partnerschule bewerben.

Ziele:

- Forschendes, selbstgesteuertes, kooperatives Lernen
- Schüler:innen konzipieren eine Mitmachstation und vermitteln Wissen als Expert:innen
- Entwicklung sozialer und persönlicher Kompetenzen
- Vernetzung von Schulen mit Forschungs- und Bildungseinrichtungen

Informationen und Bewerbung:

www.explore-science.de





Reporterklassen

Spannende Einblicke hinter die Kulissen, Interviews mit Forschenden, aktuelle Berichterstattung, das bietet der Science-Express, die offizielle Tageszeitung von Explore Science. Schulklassen können mit dabei sein und als Reporter:innen aktiv werden! Erfahrene Journalist:innen betreuen die Jugendlichen an diesem Tag bei der Redaktionsarbeit.

Social Media-Klasse


Als Social Media-Klasse können Schüler:innen (ab Klassenstufe 8) kurze Videos, Reels und Storys für den offiziellen Instagram-Account von Explore Science erstellen. Dabei sind die Jugendlichen nicht auf sich allein gestellt. Ein professionelles Team führt die Schüler:innen in die Welt der Videoproduktion und des Videojournalismus ein.





Kontakt

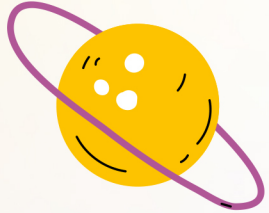
Klaus Tschira Stiftung gGmbH
Explore Science
Schloss-Wolfsbrunnenweg 33
69118 Heidelberg

E-Mail: kontakt@explore-science.de
www.explore-science.de

 [explore_science_official](https://www.instagram.com/explore_science_official)

 [explore.science.naturwissenschaften.erleben](https://www.facebook.com/explore.science.naturwissenschaften.erleben)

 [exploresciencevideos](https://www.youtube.com/exploresciencevideos)



Klaus Tschira Stiftung

Die Klaus Tschira Stiftung fördert Naturwissenschaften, Mathematik und Informatik und möchte zur Wertschätzung dieser Fächer beitragen. Das bundesweite Engagement beginnt im Kindergarten und setzt sich in Schulen, Hochschulen und Forschungseinrichtungen fort. Die Stiftung setzt sich für neue Formen der Vermittlung naturwissenschaftlicher Inhalte ein.

**Klaus Tschira
Stiftung**

